

# 科技部人文社會科學研究中心

## 補助國內學術研討會成果報告

### 一、 議程（須含研討會名稱、會議主辦單位等資訊）

#### 第 31 屆詩學會議—「詩學與彰化學」學術研討會議程表

日期：111 年 5 月 27 日（星期五）

Webex 會議室：<https://reurl.cc/8oqgj4> 會議號：2518 002 5860 會議密碼：0527

時間	場次	主持人	主講人及論文題目	特約討論人
08:00~08:30	報到：國際會議廳（群賢畢至 少長咸集）			
08:30~08:40	開幕式	丘慧瑩主任	陳明飛校長、楊昌宏董事長及貴賓致辭、來賓合影	
08:40~09:30	專題演講		陳益源 特聘教授（成功大學）：建構彰化學的一些思考	
論文發表與討論				
09:30~10:50	第一場	施懿琳	1. 周益忠（明道大學）：二林詩人李增塹旅遊及風景詩研究——以日治時期（1915-1940 年）為中心的時空考察	施懿琳
			2. 曾金承（嘉義大學）：康原鄉土意識的建構及其在臺語詩歌的實踐歷程	丁威仁
			3. 吳東晟（南臺科大）：從古典詩看八卦山的地貌變化	余美玲
10:50~11:00	休息			
11:00~11:55	第二場	王松木	1. 陳淑娟（清華大學）：臺中龍井方言的方音差異及語音變異——兼論泉腔區一個漳浦林姓家族方音之在地化	洪惟仁
			2. 陳彥君（彰化師大）：從雙語到單語：再探彰化永靖閩南話的語言轉移與「客底」議題	程俊源
11:55~13:10	午餐			
13:10~14:30	第三場	王國良	1. 柯榮三（雲林科大）：彰化永靖地區流傳之鄭成功民間信仰鸞書	梁淑媛
			2. 李淑如（成功大學）：彰化地區日本神傳說與信仰研究	范純武
			3. 丁威仁（清華大學）：人文、風土與歷史——磺溪文學獎新詩組得獎作品初探	林淑貞
14:30~14:50	茶敘交誼			
14:50~16:10	第四場	李宗信	1. 陳室如（臺灣師大）：晚清海外紀遊詩的巴黎地景	林香伶
			2. 黃文車（屏東大學）：家鄉作為田野的地方學：以屏東文學為例	葉連鵬
			3. 王祥穎（南華大學）：嘉義縣大林地區開漳聖王信仰研究	李宗信

16:10~16:50	綜合座談	丘慧瑩主任	彰化學的回顧與展望 李威熊（逢甲大學） 林明德（財團法人中華民俗藝術基金會） 周益忠（明道大學） 康 原（作家）
16:50~17:00	閉幕式		

每篇論文使用時間約 25 分鐘，主講 12 分鐘，講評 8 分鐘，其餘時間為綜合討論，每一人次發言限時 1 分鐘。

註：議程若有變動，請以大會當天公布為準，如因疫情影響，無法辦理實體會議，將另行公告相關事宜。

主辦單位：國立彰化師範大學、國立彰化師範大學國文學系、台灣文學研究所

協辦單位：科技部人文社會科學研究中心、彰化縣文化局

合作辦理單位：國立臺灣文學館

贊助單位：南彰實業股份有限公司、五南文化事業機構

地址：彰化市進德路 1 號

電話：04-7211091

## 二、 經費執行率

請填妥以下欄位，如經費執行率未達百分之九十，請另以文字詳述原因

核定金額【 50000】元

會議實際使用金額【36450】元

經費執行率【 72.9】%（會議實際使用金額 ÷ 核定金額 = 經費執行率）

未達執行率百分之九十原因：

本次研討會原本規劃以實體會議方式辦理，但因 covid19 疫情轉趨嚴峻，改採線上會議辦理，經費較為節省，以致執行率未達百分之九十。

### 三、 預期效益達成狀況

請勾選以下欄位，並另以文字詳述達成狀況及其原因

全部達成 部分達成 全部未達成

※預期效益請依原送審之申請件所述內容進行評估

配合彰化即將迎來設縣三百年的時間點，本次會議以「詩學與彰化學」為主軸，除對外徵稿外，也邀集在此領域深耕的學者專家與會。籌辦會議的目標，是希望通過更多元形式的交流對話，使區域學和地方學的學術領域更加活絡，也藉此喚起各界對彰化地方文史材料、作家作品的關注。作為彰化境內唯一的國立大學，我們期許善盡大學的社會責任，將學術量能與在地人文傳統進一步深化結合。通過會議徵稿四項子題的視闡，希望能凸顯文學、語言學、區域研究對在地人文傳統的各種探索可能；並且通過主題演講、分場論文和綜合座談等多元形式，探索區域學、地方學之研究視野，使「彰化學」的論述有更豐富多彩的呈現。整體而言，此次會議圓滿成功。

### 四、 辦理情形及參與狀況（須含參與人數）

本次研討會與會人數如下：

貴賓 6 人，發表人 11 人，討論人 11 人，主持人 5 人，學員 160 人，工作人員 64 人，共計 257 人參加，活動過程順利圓滿。

### 五、 活動照片（須含各論文發表場次現場照片）



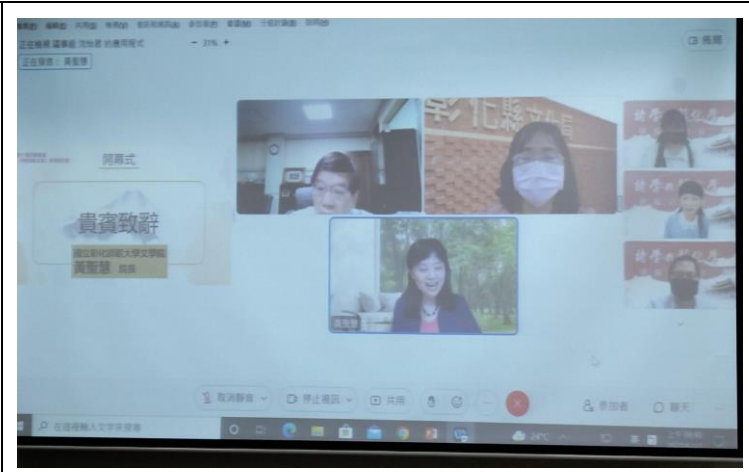
開幕式



開幕式—陳明飛校長致詞



開幕式—張雀芬局長致詞



開幕式—黃聖慧院長致詞



開幕式—丘慧瑩主任致詞



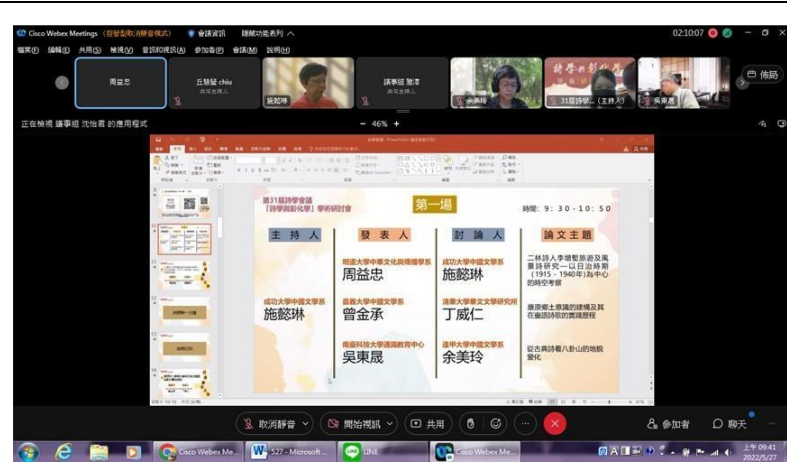
開幕式合影



專題演講—陳益源教授



第一場次主持人—施懿琳教授致詞



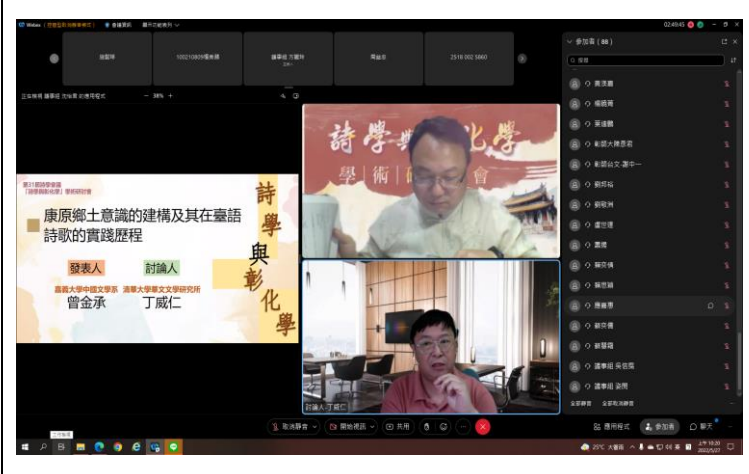
第一場次發表人—周益忠教授



第一場次特約討論人—施懿琳教授



第一場次發表人—曾金承教授



第一場次特約討論人—丁威仁教授



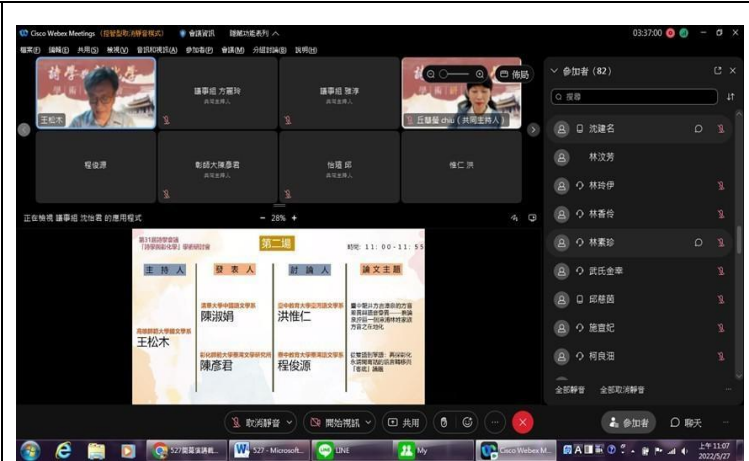
第一場次發表人—吳東晟教授



第一場次特約討論人—余美玲教授



第一場次—合照



第二場次主持人—王松木教授



第二場次發表人—陳淑娟教授



第二場次特約討論人—洪惟仁教授



第二場次發表人—陳彥君教授



第二場次特約討論人—程俊源教授



第二場次合照



第三場次主持人—王國良教授



第三場次發表人—柯榮三教授



第三場次特約討論人—梁淑媛教授



第三場次發表人—李淑如教授



第三場次特約討論人—范純武教授



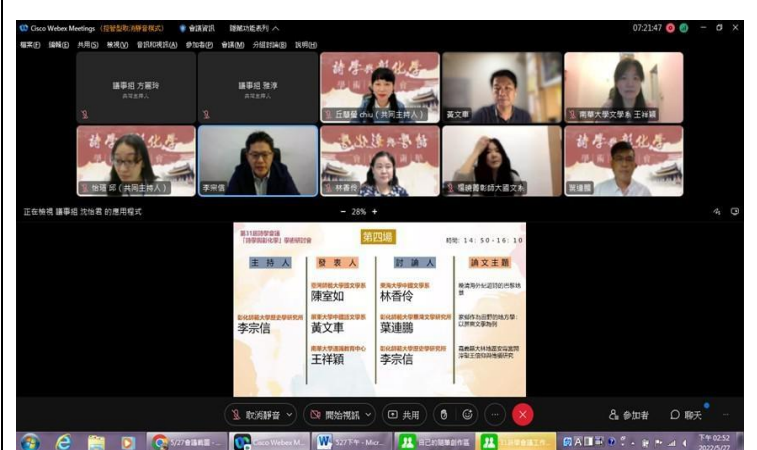
第三場次發表人—丁威仁教授



第三場次特約討論人—林淑貞教授



第三場次合照



第四場次主持人—李宗信教授



第四場次發表人—陳室如教授



第四場次特約討論人—林香伶教授

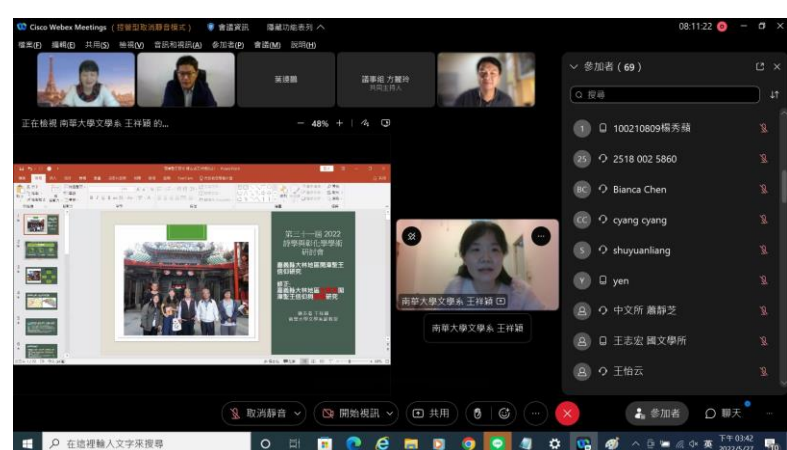




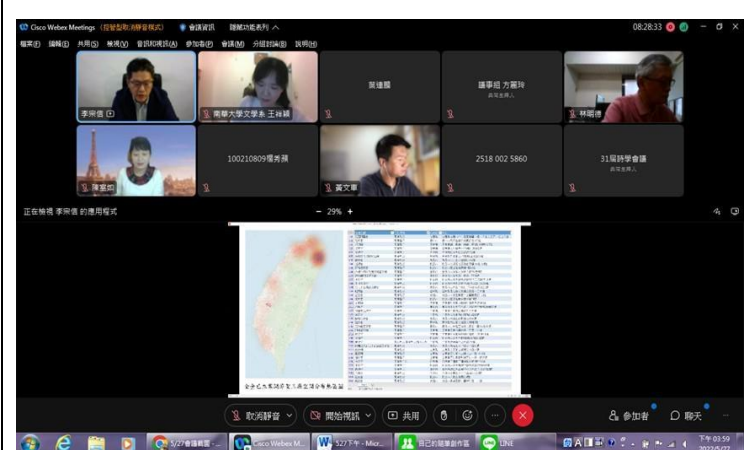
第四場次發表人—黃文車教授



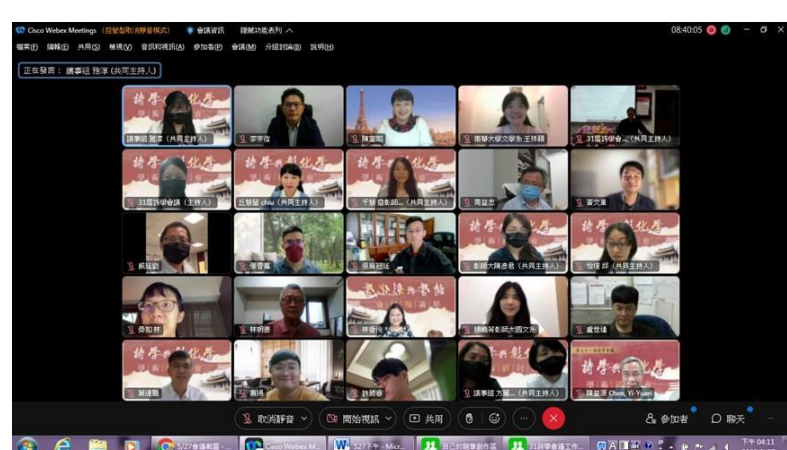
第四場次特約討論人—葉連鵬教授



第四場次發表人—王祥穎教授



第四場次特約討論人—李宗信教授



第四場次合照



「彰化學的回顧與展望」座談會—康原老師



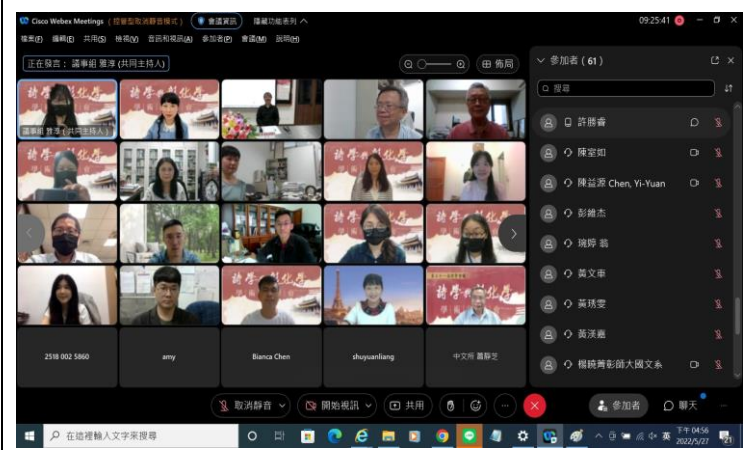
「彰化學的回顧與展望」座談會—林明德教授



「彰化學的回顧與展望」座談會—周益忠教授



「彰化學的回顧與展望」座談會—李威熊教授  
(丘慧瑩主任代為宣讀)



「彰化學的回顧與展望」座談會合照



閉幕式—丘慧瑩主任致詞



閉幕式合照



研討會活動場地佈置-場內



研討會活動場地佈置-場外



研討會活動場地佈置-場外報到台



與會學員報到

### 彰化師大進德校區位置圖

**國道：**  
1. 彰化火車站搭乘「彰化客運」、「台中客運」101路線，於彰化縣原住民生生活區下車，步行約五分鐘，即可抵達。  
2. 於彰化火車站搭乘「彰化客運288A」，即可抵達。

**中山高速公路：**  
1. 彰化市區之南，經高速公路南下，下五甲交流道往彰化方向，經大社橋，沿中山路直行經台化工廠，7-11，左轉進德路即可抵達。  
2. 彰化市以南者，經高速公路北上，下彰化交流道往彰化方向，沿中華西路右轉中安路，上中安路橋，左轉中山路(臺7線)直行，右轉進德路，即可抵達。

**省道三號美濃公路：**  
由快車系統交流道(往彰化方向)下中彰快速道路(臺74線)，至中彰牛埔交流道(亦稱)出口後右轉彰南路(臺14線)，至中山路左轉，經台化工廠，左轉進德路，即可抵達。

**高鐵：**  
搭乘高鐵台中(烏日)站下車，轉搭「台中客運」101路線，「彰化客運」台中-美濃路線，「雲林客運」台中-王功路線，「雲林客運」6737(台中-高港)線，於彰化縣原住民生生活區下車，步行約五分鐘，即可抵達。  
(註：以上資訊若有變動，以高鐵車站現場公告為準)

註：開車與會者，當日請持本請柬，以便通行。

## 第三十一屆詩學會議

# 詩學與彰化學 學術研討會

國立彰化師範大學國文學系 誠  
彰化市進德路一號 E-mail: china@ccz.ncue.edu.tw  
電話: 04-7211094 傳真: 04-7211181

謹定於 111 年 5 月 27 日 (星期五)，假本校進德校區白沙大樓 5 樓國際會議廳，舉辦第三十一屆詩學會議——「詩學與彰化學」學術研討會。素仰先生學有專攻，特函相邀，懇請 撥冗蒞臨，共襄盛舉。

校長 陳明飛 敬邀  
國文學系主任 丘慧瑩

第三十一屆詩學會議——「詩學與彰化學」學術研討會  
主辦單位：國立彰化師範大學 國立彰化師範大學國文學系、臺灣文學研究所  
協辦單位：科技人文社會科學研究中心、彰化縣文史館  
合作辦理單位：逢山志學人字樓  
贊助單位：寶興股份有限公司、昌興股份有限公司

請柬-正面

### 會議地點：國立彰化師範大學進德校區白沙大樓5樓國際會議廳

### 舉辦日期：111年5月27日(星期五)

## 第31屆詩學會議——「詩學與彰化學」學術研討會會議程表

時間	場次	主持人	主講人及論文題目	特別討論人
08:00-08:30			組別：國際會議廳(研習學系 少長成集)	
08:30-08:40	開幕式	丘慧瑩 主席	陳明飛校長、楊嘉宏董事長及貴賓致辭、奏宴合影	
08:40-09:30	專題演講		陳益源 特聘教授(成功大學)：建構彰化學的一些思考	
論文發表與討論				
09:30-10:50	第一場	陳懿琳	周益忠(明道大學)：二林詩人李增聖進德及風景詩研究	洪德麟
			曾金承(嘉義大學)：康熙鄉土意識的建構及其在臺語詩歌的實踐歷程	丁威仁
			吳東茂(南臺科大)：從古典詩看八卦山的地貌變化	余美玲
10:50-11:00			休息	
11:00-11:55	第二場	王怡水	陳淑娟(清華大學)：臺中龍井方言的方言差異及語言變異	洪德麟
			陳彦君(彰化師大)：從雙語到單語：再探彰化永靖閩南語的語言轉移與「客底」議題	陳俊源
11:55-13:10			午餐	
13:10-14:30	第三場	王國良	柯榮三(雲林科大)：彰化水埤地區流傳之鄭成功民間信仰寶書	陳淑娟
			李淑如(成功大學)：彰化地區日本神傳說與信仰研究	范純武
			丁威仁(清華大學)：人文、風土與歷史——順溪文學獎新詩組得獎作品研究	林淑貞
14:30-14:50			茶敘交誼	
14:50-16:10	第四場	李宗信	陳家如(臺灣師大)：晚清海外紀遊詩的巴黎地景	林香伶
			黃文車(屏東大學)：家鄉作為田野的地方學：以屏東文學為例	蔡連麟
			王祥麟(南華大學)：嘉義縣大林地區開漳聖王信仰研究	邱夏穎
16:10-16:50	綜合座談	丘慧瑩 主席	彰化學的回顧與展望	
			李威能(逢甲大學)	
			林明德(財團法人中華民國俗藝術基金會)	
16:50-17:00			閉幕式	

每篇論文使用時間約 25 分鐘，主講 12 分鐘，講評 8 分鐘，其餘時間為綜合討論，每一人發言限時 1 分鐘。  
註：議程若有變動，請以大會當天公佈為準，如因疫情影響，無法辦理實體會議，將另行公告相關事宜。

請柬-背面

### 第三十一屆詩學會議

# 詩學與彰化學 學術研討會

111年 5/27 (星期五)  
國立彰化師範大學  
進德校區白沙大樓5樓國際會議廳

**報名日期及方式**  
自即日起至 111 年 5 月 13 日，額滿為止。  
網路報名 [http://aps.ncue.edu.tw/sign\\_up/](http://aps.ncue.edu.tw/sign_up/)

**專題演講** 建構彰化學的一些思考  
主講人：陳益源(成功大學)

**論文發表(依發表場次排列)**  
周益忠(明道大學)：二林詩人李增聖進德及風景詩研究  
曾金承(嘉義大學)：康熙鄉土意識的建構及其在臺語詩歌的實踐歷程  
吳東茂(南臺科大)：從古典詩看八卦山的地貌變化  
陳淑娟(清華大學)：臺中龍井方言的方言差異及語言變異  
陳彦君(彰化師大)：從雙語到單語：再探彰化永靖閩南語的語言轉移與「客底」議題  
柯榮三(雲林科大)：彰化水埤地區流傳之鄭成功民間信仰寶書  
李淑如(成功大學)：彰化地區日本神傳說與信仰研究  
丁威仁(清華大學)：人文、風土與歷史——順溪文學獎新詩組得獎作品研究  
陳家如(臺灣師大)：晚清海外紀遊詩的巴黎地景  
黃文車(屏東大學)：家鄉作為田野的地方學：以屏東文學為例  
王祥麟(南華大學)：嘉義縣大林地區開漳聖王信仰研究

**綜合座談** 彰化學的回顧與展望  
主持人：丘慧瑩(彰化師大)  
與談人：李威能(逢甲大學)  
林明德(中華民國俗藝術基金會)  
周益忠(明道大學)  
康原(作家)

主辦單位：國立彰化師範大學國文學系、臺灣文學研究所  
協辦單位：科技人文社會科學研究中心、彰化縣文史館  
合作辦理單位：逢山志學人字樓  
贊助單位：寶興股份有限公司、昌興股份有限公司  
地址：彰化市進德路一號 電話：04-7211094

活動海報